



Çevre şartlarına karşı yüksek koruma sağlayan KDS ısı yalıtımlı katlanır kapı sistemi modern görüntüsü ile görşelliği ön plana çıkarmanın yanısıra, en zorlu iklim koşullarında kullanılmak için tasarlanmıştır. Eşikli kullanılabilmesi sayesinde her türlü ihtiyacı karşılayabilmektedir. Katlanır olma özelliğinden dolayı, açıldığı zaman dış mekânla iç mekânın kesintisiz olarak birleşmesini sağlar. Kullanılan dörtlü EPDM contalama sistemi ile mükemmel ısı, ses, hava ve su yalıtımı sağlayarak mekânları konforlu yaşam alanları haline getirir. Sağlamış olduđu ısı yalıtım performansı ile enerji maliyetlerinin düşmesini ve yaşam konforunuzun artmasını sağlar.

KDS heat insulated folding door system, which provides high protection against environmental conditions, is designed to be used in the harshest climatic conditions as well as emphasizing visibility with its modern appearance. Thanks to its threshold, it can meet all kinds of needs. Due to its folding feature, when opened, it provides an uninterrupted connection between the exterior and the interior. With the quadruple EPDM sealing system used, it provides excellent heat, sound, air and water insulation, making the spaces comfortable living spaces. With the thermal insulation performance it provides, it reduces energy costs and increases your living comfort.



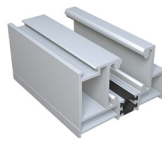
ÇEKME KOL
PULL HANDLE



PLUS KOL
PLUS HANDLE



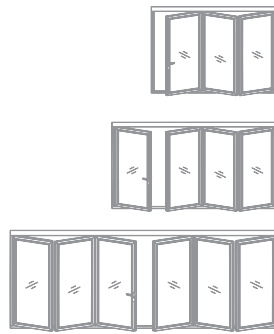
ÖZEL KİLİT
SPECIAL LOCK



ALT RAY (EŞİKLİ)
BOTTOM RAIL (WITH THRESHOLD)



ALT TAN TAŞIYICI TEKER
BOTTOM CARRIER WHEEL



Cam Kalınlığı:
10-31 mm Temperli ve Isı Yalıtımlı Cam
Glass Thicknesses
10-31 mm Tempered and Insulated Glasses



Profil Rengi
Colour opt. for profiles

- Naturel Eloksal / Natural Anodised
- Ral 7016 Antrasit Mat / Anthracite Matt
- Siyah / Black



Maks. Kanat gen.
1000 mm

Max. Panel width
1000 mm



Maks. Kanat yük.
3200 mm

Max. Panel height
3200 mm



Aksesuar Rengi
Accessory Color

- Ral renkler / Ral colors



Yağmurlu hava koşullarına, kar suyuna ve rüzgara karşı büyük direnç.

Great resistance to weather conditions of rain, snow humidity and wind.

